

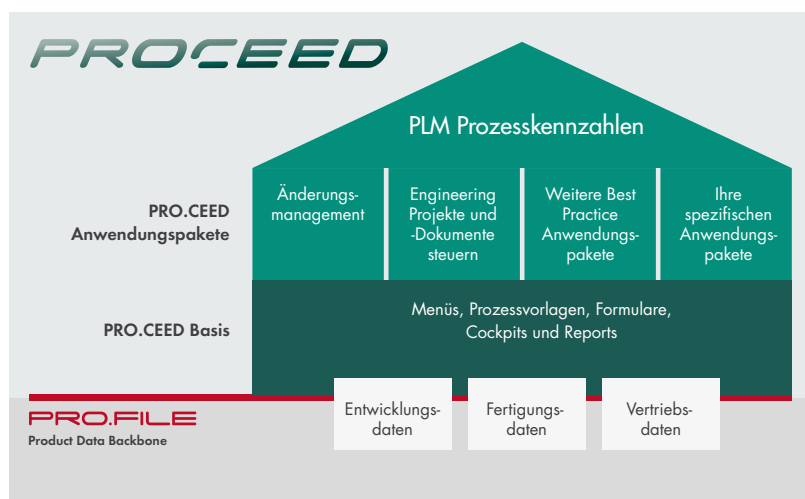
# PRO.CEED

PLM wird endlich greifbar



# Prozess- und Projektmanagement auf Basis von PRO.FILE

Mit PRO.CEED erhöhen Sie den Wirkungsgrad Ihrer PLM-Prozesse messbar – durch schnellere und automatisierte Abläufe. Passend für Ihre PRO.FILE Installation vorgedacht und konfigurierbar.



Diese steuern Sie über Management Cockpits. So erfolgt Ihr Projekt- und Prozessmanagement strukturiert und ist mit den Produktdaten und den Dokumenten in PRO.FILE verbunden.

## Mit PRO.CEED Prozesse managen

PRO.CEED nutzt die Datenbasis PRO.FILE für individuelle Lifecycle-Management-Prozesse. Es besteht aus der PRO.CEED Basis und den PRO.CEED Anwendungspaketen. Die PRO.CEED Basis stellt die notwendigen Funktionen: designen, starten, steuern, überwachen und dokumentieren zur Realisierung von Prozess- und Projektmanagement bereit.

Die Ertragskraft von Projekten und Prozessen beeinflusst den Erfolg Ihres Unternehmens maßgeblich. Automatisierung von Prozessen ist hier der Schlüssel zu mehr Erfolg. Das Ziel „on time & in budget“ erreicht nur, wer die wichtigen Abläufe plant und steuert.

- Sind an Ihren Product Lifecycle Management-Prozessen viele Personen beteiligt?
- Durchlaufen Kernaufgaben immer wieder gleiche Abläufe?
- Ist es wichtig, dass Regeln und Gesetze eingehalten werden?

Dann sollten Sie Ihre PLM-Prozesse mit PRO.CEED steuern und im Blick haben.

## PRO.FILE – die Datenbasis für Ihre PLM Prozesse

PRO.FILE, das Product Data Backbone, ist die Datenbasis für die unternehmensweite Lenkung und Verbindung Ihrer Produktdaten im Produktlebenszyklus. Es verbindet Produktdatenmanagement (PDM) und Dokumentenmanagement (DMS<sup>tec</sup>) in technischen Unternehmen. Die Dokumentenlenkung erfolgt sicher im Product Data Backbone über elektronische Akten.

PRO.CEED ergänzt PRO.FILE um Funktionen, Abläufe und Methoden zur Planung und Steuerung Ihrer PLM-Prozesse. Die Aufgaben-, Projekt- oder Prozessakten lenken Sie regelbasiert, automatisiert und überwachen und dokumentieren gleichzeitig die Vorgänge.

## Auf den Punkt gebracht

- Endlich PLM-Prozesse auch im Mittelstand einfach und sinnvoll automatisieren.
- Nahtlose Integration in Ihre PRO.FILE Installation.
- Mit vorbereiteten Best Practice-Anwendungspaketen schnell PRO.CEED nutzen.
- Eigene Anwendungspakete mit der PRO.CEED-Logik erstellen.

# PRO.CEED Best Practice Anwendungspakete

Mit PRO.CEED automatisieren Sie Ihre PLM-Prozesse schnell und mit minimalem Beratungsaufwand. Die Best Practice-Anwendungspakete wie „Änderungsmanagement“ und „Engineering Projekte und Dokumente steuern“ bieten Verbesserungen in den Abläufen, der Dokumentation, der Rückverfolgung und stellen Compliance sicher.

## Anwendungspaket „Änderungsmanagement“

- Den Änderungsprozess standardisieren
- Die Dokumentation automatisieren
- Den Entscheidungsprozess formalisieren

- Absolute Termin- und Kostentransparenz sicherstellen
- Dank Impact Matrix Auswirkungen der Änderungen absehen

## Anwendungspaket „Engineering Projekte und -Dokumente steuern“

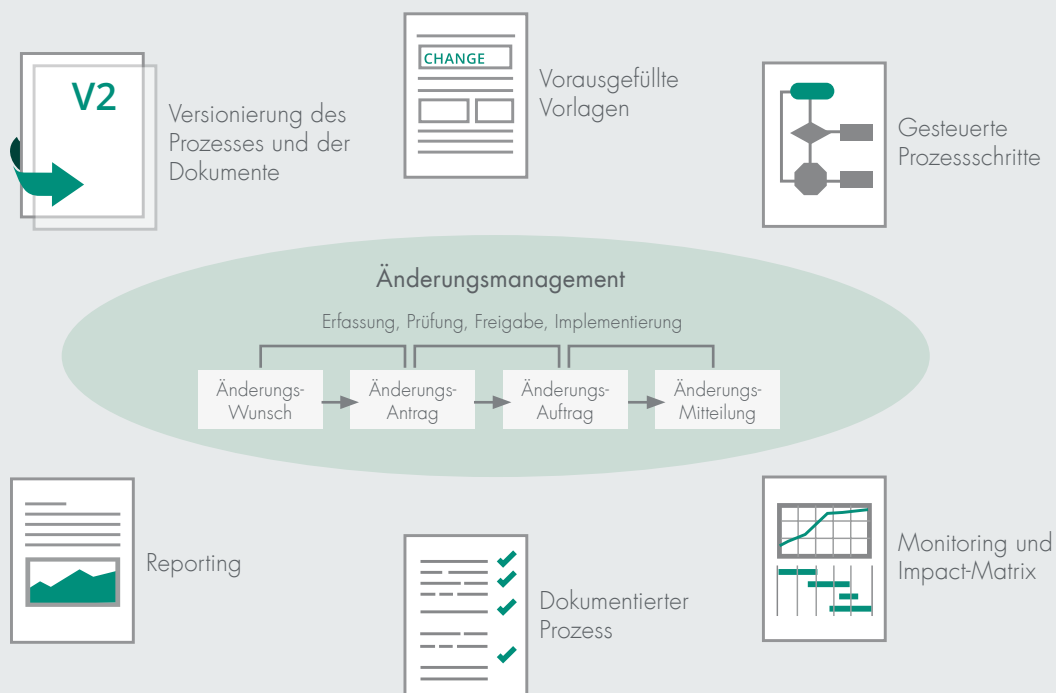
- Den Projektfortschritt strukturiert und automatisiert steuern
- Projekt-Dokumente in Aufgabenakten lenken
- Kurze Durchlaufzeiten durch bessere Koordination der laufenden Aktivitäten
- Projekt Dashboards

## Individuelle PRO.CEED Anwendungspakete

Sie wollen einen anderen Prozess wie z.B. Innovations- oder Vertragsmanagement automatisieren? Auf Basis der PRO.CEED Aufbau- und Designlogik (Cockpits, Abläufe, Workflow-Menüs, Dokumentenvorlagen, Automatisierungsfunktionen) bilden wir Ihre PLM Prozesse mit individuellen Anwendungspaketen ab.

## Konfiguration der PRO.CEED Elemente

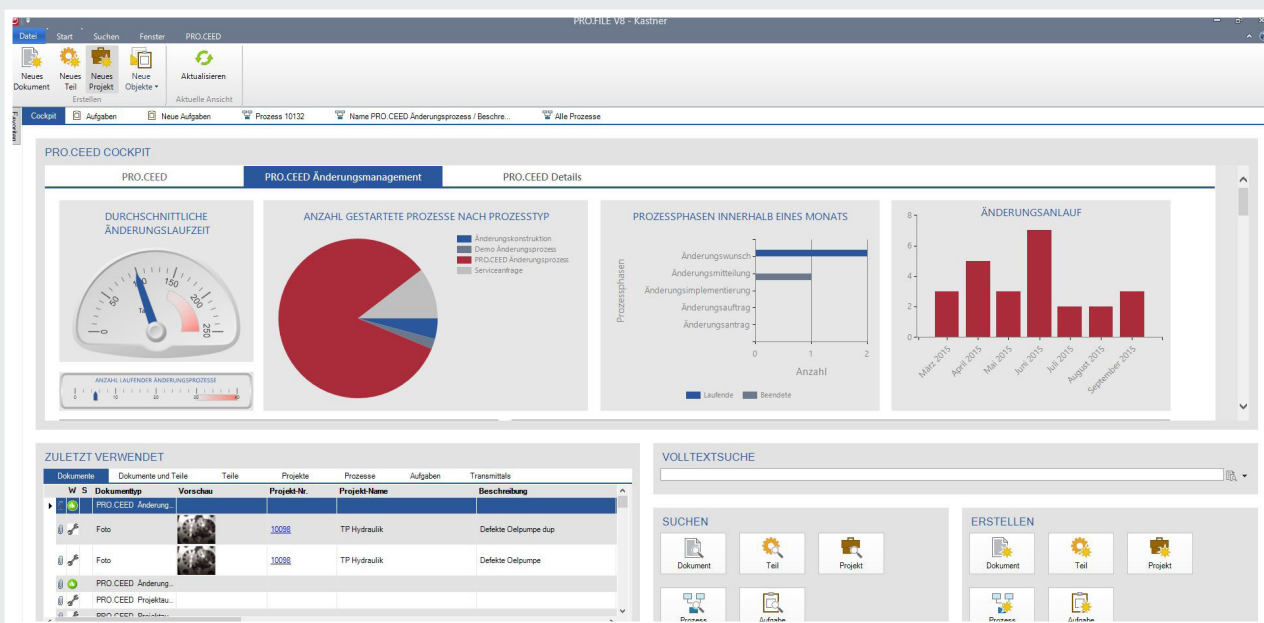
am Beispiel des Anwendungspakets „Änderungsmanagement“



## PRO.CEED in der Anwendung: Highlights

- Alle Produktdaten-, Dokument- und Prozesssteuerungsinformationen in einem System erzeugen und finden.
- Prozesssteuerung und Eskalation bei Planabweichungen.
- Den aktuellen Status entlang des Prozesses einsehen (Cockpits).
- Aufgaben jederzeit nach Prozess/Projekt oder Abteilung auswerten.
- Compliance sicherstellen und automatisiert dokumentieren.

### PRO.CEED Cockpit: Jederzeit aktuelle Prozessstatus und Statistiken für fundierte Entscheidungen im Blick



Eine eigene Menüleiste für jedes Anwendungspaket.

